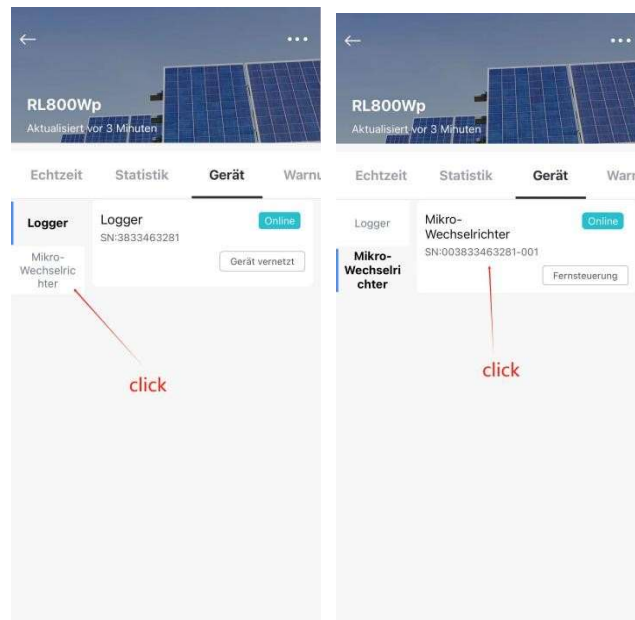


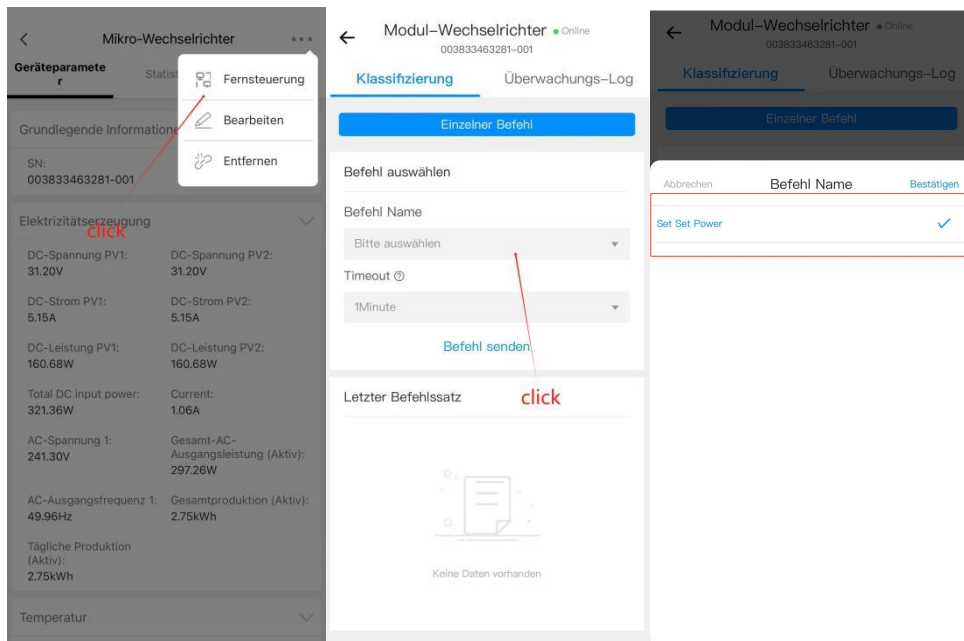
Leistungseinstellung Astro Energy

Modelle: TM-L8M, TM-L800M, TM-L800Mi, TM-L1600M, TM-L1800M, TM-L2000M

1. Wählen Sie ihr Kraftwerk aus, klicken sie auf "Gerät" und wählen sie einen Microwechselrichter, der regulieren werden soll.



2. Klick Sie auf die 3 Punkte der oberen Ecke und auf "Fernsteuerung" klicken, Befehl Name "Set Set Power".



3. Geben sie den Leistungsprozentsatz ein, den sie einstellen wollen und klicken Sie auf sendet. Wichtig ist schließlich, dass im Überwachungs-Log kontrolliert wird, ob der Befehl erfolgreich gesendet wurde

Prozentwerte für den TM-L2000M auf 800Watt: 40%

